



EQUITONE [natura]

EQUITONE [natura] to jedyny w swoim rodzaju materiał elewacyjny o gładkiej powierzchni z przeświecającą strukturą włóknocementu. W wersji PRO płyta posiada zabezpieczenie przed graffiti, co czyni ją jeszcze bardziej odporną na zarysowania i zabrudzenia.

KARTA PRODUKTU



N162



N154



N861



N961



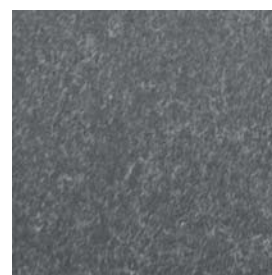
N161



N163



N211



N252



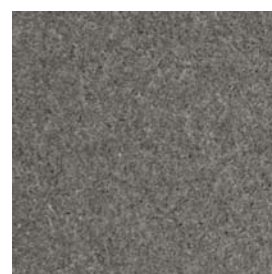
N891



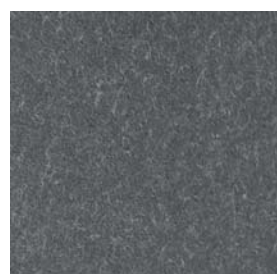
N892



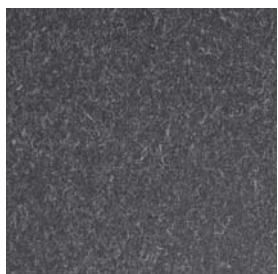
N250



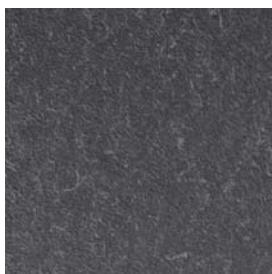
N294



N281



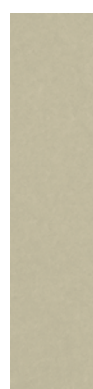
N251



N073



N074



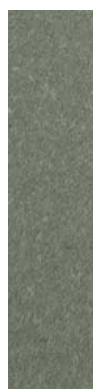
N661



N662



N593



N594



N411



N412



N991



N972



N331



N359

Wszystkie kolory dostępne również w wersji PRO. Dodatkowe kolory na zamówienie z zastrzeżeniem minimalnej ilości.

EQUITONE [natura]

Informacje o produkcji¹

1. Skład produktu

Płyty EQUITONE [natura] składają się z następujących składników:

- cement portlandzki
- spoiwa mineralne
- organiczne włókna wzmacniające
- barwniki kolorystyczne
- domieszki
- półprzezroczysty środek dyspersyjny akrylanowy, na bazie wody na stronie wierzchniej płyty
- wosk polietylenowy na spodniej stronie płyty

2. Metoda produkcji

Płyty EQUITONE [natura] są produkowane maszyną Hatschek'a, poddawane kompresji i suszone powietrzem. Następnie na stronie wierzchniej płyty są wykańczane półprzezroczystym środkiem dyspersyjnym, akrylowym, na bazie wody, natomiast na stronie spodniej woskiem polietylenowym.

W wersji PRO płyta jest dodatkowo poddana obróbce UV, dzięki czemu powierzchnia jest odporna na zarysowania oraz osadzanie brudu. Tego rodzaju obróbka powoduje, że powierzchnia płyty jest trwała, odporna na zadrapania oraz posiada powłokę antygraffiti.

3. Wymiary i tolerancje

Grubość	Możliwe systemy montażu
8 mm	Wkręty, nity, klejenie
12 mm	Wkręty, nity, klejenie, mocowanie niewidoczne za pomocą kotew TERGO

Format produkcyjny z krawędziami fabrycznymi	Format użytkowy
3130 x 1280 mm	3100 x 1250 mm
2530 x 1280 mm	2500 x 1250 mm

Płytom o formacie fabrycznym należy przed zastosowaniem ze wszystkich stron przyciąć krawędzie.

¹ Niniejsze informacje o produkcie zastępują wszystkie poprzednie wydania. CREATON Polska sp. z o.o. zastrzega sobie prawo do nanoszenia poprawek do niniejszych informacji bez uprzedniego powiadomienia. Czytelnicy powinni zawsze upewnić się, że korzystają z najnowszej wersji niniejszego dokumentu.

Tolerancje:

	Format produkcyjny z krawędziami fabrycznymi	Format użytkowy
Grubość	+/- 0,5 mm	+/- 0,5 mm
Długość L i szerokość W	+/- 5,0 mm	+/- 1,5 mm oraz +/- 1,0 mm jeśli L x W < 1 x 1 m
Prostokątność	2,0 mm/m	1,0 mm/m

Waga (loco fabryka):

Grubość	Waga
8 mm	15,4 kg/m ²
12 mm	23,2 kg/m ²

Grubości, rozmiary i typy płyt różniące się od tych dostępnych standardowo na stanie, są dostępne w ramach zamówień ilości minimalnych. Więcej informacji w firmie CREATON Polska sp. z o.o.

4. Kolorystyka

Naturalne przebarwienia są charakterystyczne dla płyt EQUITONE [natura].

Dostępna kolorystyka płyt jest przedstawiona w najnowszej tabeli kolorów firmy CREATON Polska sp. z o.o. Kolory przedstawione w tabeli kolorów mogą się nieznacznie różnić od kolorów rzeczywistych. Zaleca się aby wybór ostatecznej kolorystyki płyt był dokonany w oparciu o próbki płyt. Istnieje możliwość zamówienia kolorów specjalnych. Ze względu na mogące się pojawić niewielkie różnice kolorystyczne zalecamy składać jedno zamówienia na cały obiekt.

Tolerancje kolorystyczne są mierzone zgodnie z modelem CIELAB. Odchylenia kolorystyczne wynoszą kolejno: $\Delta L^* = \pm 2,50$, $\Delta a^* = \pm 1,00$, $\Delta b^* = \pm 1,00$. Odchylenie kolorystyczne może się różnić w zależności od kąta padania światła i kąta patrzenia.

5. Właściwości techniczne

Wartości średnie zgodnie ze zharmonizowaną normą PN-EN 12467 Włóknocementowe płyty płaskie. Charakterystyka wyrobu i metody badań.

Badania zgodnie z Systemem Zarządzania Jakością ISO				
Gęstość	stan suchy	PN-EN 12467	$\geq 1,65$	g/cm ³
Wytrzymałość na zginanie	⊥	PN-EN 12467	24,0	N/mm ²
	//	PN-EN 12467	18,5	N/mm ²
Moduł sprężystości		PN-EN 12467	12 000	N/mm ²
Rozciąganie przy wilgotności	30–95%		1,0	mm/m
Porowatość	0–100%		18	%

Klasyfikacja			
Trwałość		PN-EN 12467	Kategoria A
Wytrzymałość		PN-EN 12467	Klasa 4
Odporność ogniowa		PN-EN 13501-1	A2-s1-d0

Badania typu				
Nieprzepuszczalność wody		PN-EN 12467	Ok	
Odporność na ciepłą wodę		PN-EN 12467	Ok	
Odporność na kąpiel – suszenie		PN-EN 12467	Ok	
Odporność na zamrażanie – rozmrażanie		PN-EN 12467	Ok	
Współczynnik rozszerzalności temperaturowej	α		< 0,01	mm/mK
Współczynnik przewodzenia ciepła	λ		0,6	W/mK

6. Zalety

Jeśli postępuje się zgodnie z instrukcjami dotyczącymi zastosowania i montażu płyt z włóknocementu EQUITONE, posiadają one następujące właściwości:

- bezpieczeństwo pożarowe (brak niebezpieczeństwa zapłonu lub rozprzestrzeniania się ognia)
- izolacja akustyczna
- odporność na skrajne temperatury
- wodoszczelność (nie stosować w przypadku zastosowań zewnętrznych na dachach lub pochyłych powierzchniach)
- odporność na wiele organizmów żywych (grzyby, bakterie, owady, szkodniki itd.)
- odporność na wiele chemikaliów
- przyjazne dla środowiska, brak szkodliwych emisji gazu

Dodatkowo płyta EQUITONE [natura] posiada następujące cechy szczególne:

- mocna i twarda płyta
- dzięki przezroczystej warstwie bardzo naturalny wygląd
- odporność na mocne uderzenia
- powłoka antygraffiti (w wersji PRO)

7. Zastosowanie²

Elewacja: okładzina ścienna zewnętrzna, panele balkonowe, barierki, balustrady, podsufitki.

UWAGA: Płyty EQUITONE [natura] posiadają prześwitującą powłokę. Przy dużej wilgotności powietrza może być widoczne wchłanianie wilgoci na brzegach płyty i nawierconych otworach w postaci ciemniejszych zabarwień. Zjawisko to, występujące w zależności od oddziaływań atmosferycznych, znika przy suchej pogodzie.

² Każde inne zastosowanie płyt EQUITONE nieopisane w Karcie produktu wymaga akceptacji ze strony firmy CREATON Polska sp. z o.o. Za zastosowanie płyt EQUITONE niezgodnie z przedstawionym w niniejszym dokumencie oraz Aprobata Techniczną ITB firma CREATON Polska sp. z o.o. nie ponosi odpowiedzialności.

8. Dane o zastosowaniu

!! Zarówno piłowanie jak i wiercenie musi mieć miejsce w suchym otoczeniu. W przypadku zastosowań dekoracyjnych, opiłki i wióry muszą zostać natychmiast usunięte z płyty przy pomocy miękkiej ściereczki z mikrofibry. Nieusunięte opiłki i wióry mogą pozostawić trwałe plamy.

Podczas obróbki mechanicznej płyt powinno być użyte odpowiednie urządzenie pochłaniające pył. Jeśli emisja pyłu jest ograniczona, zaleca się użycie maski przeciwpyłowej (zgodnie z EN 149).



Cięcie / piłowanie:

Podczas cięcia / piłowania płyta musi być podparta w taki sposób, aby nie zwisała. Płyta musi być podparta stabilnie i nie wibrować. Płyta musi być wolna od naprężeń oraz wibracji w celu zapewnienia cięcia dobrej jakości. Cięcie w niepoprawny sposób może doprowadzić do rozwarstwienia płyty na krawędzi.

- Piła stacjonarna, wolnoobrotowa, o brzeszczocie z zębami z węglików spiekanych lub szybkoobrotowa, z diamentowym brzeszczotem, bez zębów.
- Piła tarczowa manualna (z prowadnicą), wolnoobrotowa, o brzeszczocie z zębami z węglików spiekanych lub szybkoobrotowa, z diamentowym brzeszczotem, bez zębów
- Wyrzynarka o brzeszczocie z zębami z węglików spiekanych

Krawędzie po piłowaniu muszą być wygładzone papierem ściernym (P80).

Przycięte brzegi muszą zostać zaimpregnowane LUKO (przezroczysty środek impregnujący), co minimalizuje różnice kolorystyczne spowodowane absorpcją wilgoci. Krawędzie płyty muszą być czyste i suche. Stosować tylko w temperaturze od +5°C do +25°C. Wstrząsnąć mocno przed użyciem oraz regularnie w trakcie użytku. Wydajność wynosi ok. 50g/100mb. Przechowywać zawsze w pomieszczeniu w temperaturze dodatniej. Można przechowywać przez 6 miesięcy od daty napełnienia. Zobacz również wytyczne dotyczące zastosowania LUKO.

Wiercenie:

Płyta powinna być podparta wokół wierconego otworu (np. drewnianą podkładką). Otwory pod nity lub wkręty należy wykonywać specjalnym wiertłem ze stali hartowanej do włóknocementu.

Elementy montażowe:

W zależności od zastosowania można wykorzystać następujące elementy montażowe (więcej informacji patrz: instrukcje dotyczące zastosowania):

- Klej: musi być używany zgodnie ze wskazówkami dotyczącymi zastosowania oraz warunkami gwarancji dostawcy kleju.
- Wkręty: mogą być użyte tylko po wcześniejszym nawierceniu otworów
- Nity: mogą być użyte tylko po wcześniejszym nawierceniu otworów
- System TERGO (kotwy tylnonacinające): tylko przy zastosowaniu płyty o gr. 12 mm

Uszczelniacze:

Zaleca się używanie tylko neutralnych zestawów. Nieneutralne silikony i kauczuk polisiarczkowi mogą powodować plamy.

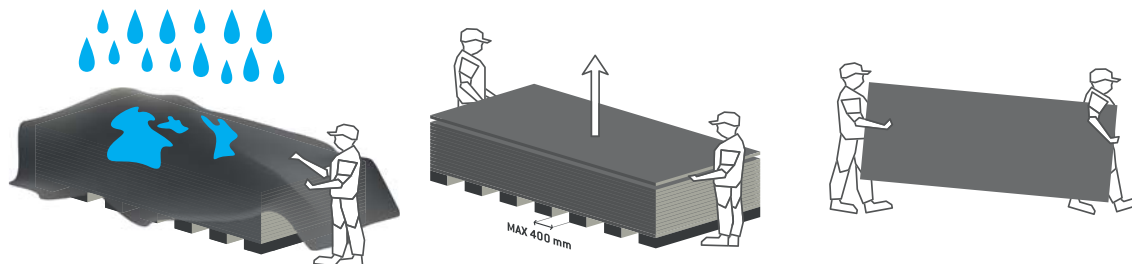
9. Aspekty zdrowotne i bezpieczeństwo

Podczas obróbki płyt może unosić się pył, co może podrażnić drogi oddechowe i oczy. Ponadto długotrwałe narażenie na wdychanie pyłu może prowadzić do chorób płuc i zwiększać ryzyko zachorowalności na raka płuc. Odpowiednie usuwanie pyłu lub właściwa wentylacja powinny być zapewnione w zależności od tego, w jakim pomieszczeniu przeprowadzane są prace lub jakiego sprzętu się używa.

10. Utrzymanie i czyszczenie

W przypadku niewielkich zabrudzeń zmywać detergentem domowym lub miękkim roztworem mydlanym, spłukiwać czystą wodą. W wersji PRO graffiti może być łatwo usunięte z powierzchni płyty. W sprawie środków do usuwania graffiti należy kontaktować się z firmą CREATON Polska sp. z o.o.

11. Transport i składowanie



Płyty są pakowane na palety. W czasie transportu powinny być przykryte brezentem impregnowanym. Płyty muszą być przechowywane w pozycji poziomej, ułożone na płaskiej powierzchni. Płyty muszą zawsze być odpowiednio podparte tak, aby uniknąć obwisania. Płyty muszą być przechowywane w suchym, wietrznym miejscu. Jeśli są one przechowywane na zewnątrz, muszą być zawsze chronione przed deszczem przez brezent impregnowany lub folię. Jeśli płyty zawilgną w trakcie pakowania, całe opakowanie powinno zostać usunięte i ustawione w sposób umożliwiający całkowite wyschnięcie. Zaleca się, aby płyty mogły zaaklimatyzować się w przestrzeni, w której mają być wykorzystane. Płyta musi być podnoszona ze stosu przez dwie osoby, a następnie przenoszona w pozycji pionowej.

12. Gwarancja

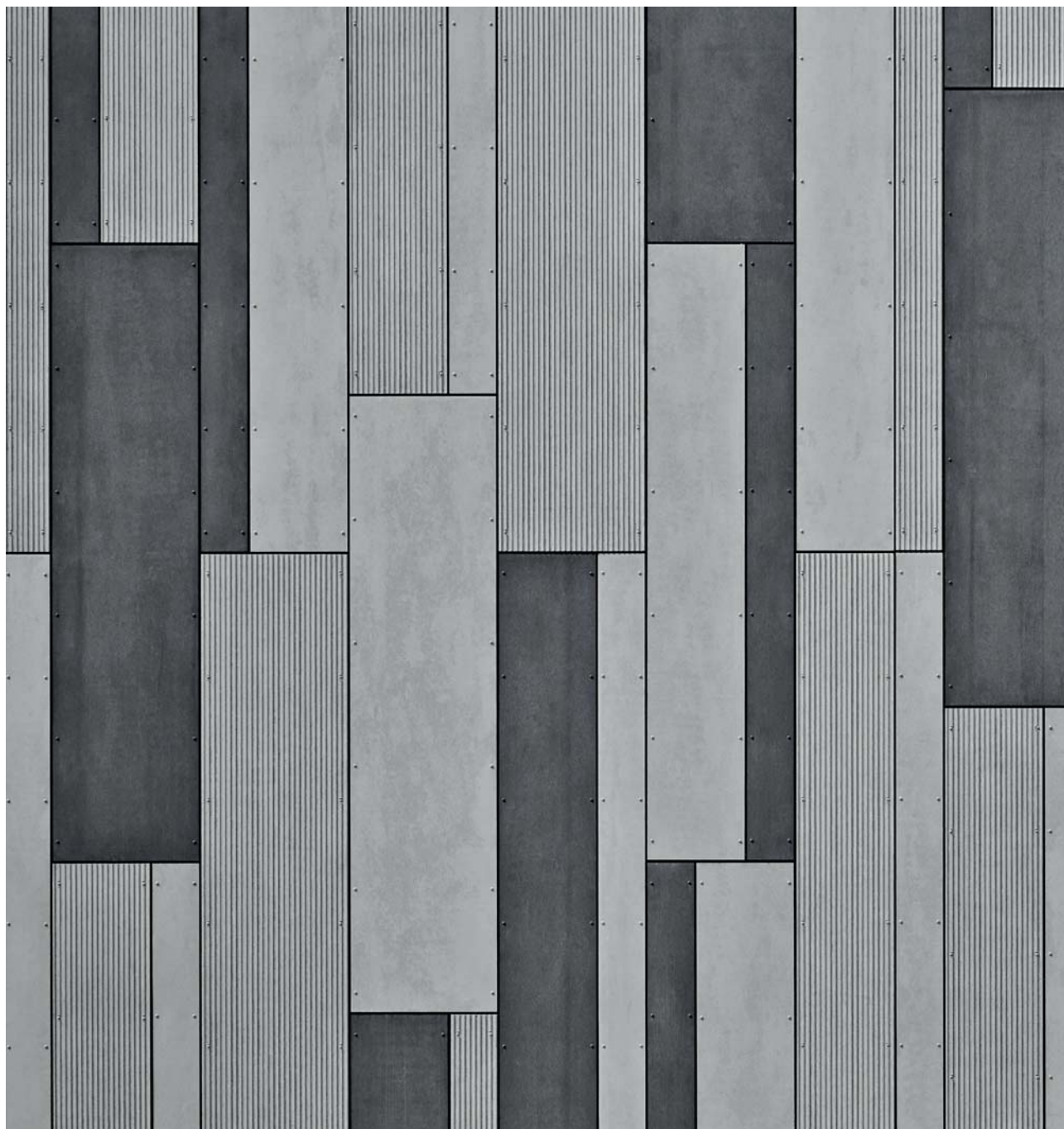
Gwarancja oraz warunki gwarancji są dostępne na żądanie w firmie CREATON Polska sp. z o.o.

13. Dane handlowe

Ceny, terminy dostaw, teren dostaw: jak wskazuje dostawca.

14. Opisy specyfikacji

Opisy specyfikacji dostępne w firmie CREATON Polska sp. z o.o.



CREATON Polska sp. z o.o.
ul. Wspólna 6
PL 32-300 Olkusz
Tel.: +48 32 624 95 00
Fax: +48 32 624 95 99
e-mail: elewacje@equitone.pl