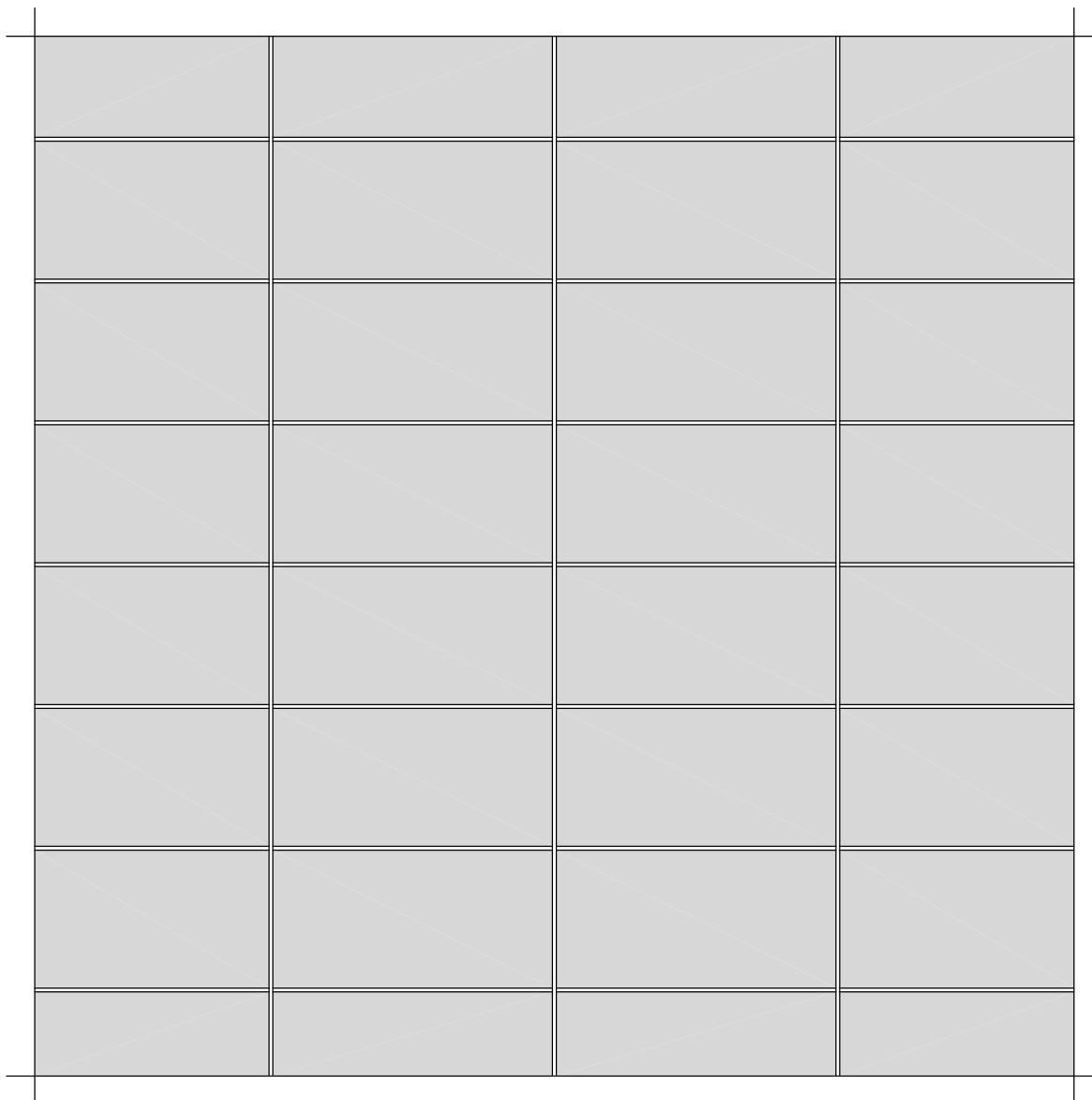


# 13.04.00 KERATWIN K20 - KLAMMER

NICHT SICHTBARE BEFESTIGUNG MIT KLAMMERN K20  
INVISIBLE FASTENING WITH CLAMP K20  
FIXATION NON APPARANTE PAR AGRAFE K20



WEITERE OBJEKTSPEZIFISCHE DETAILS AUF ANFRAGE  
FURTHER PROJECT-RELATED DETAILS UPON REQUEST  
D'AUTRES DETAILS RELATIFS AU PROJET SUR DEMANDE

Alle Rechte vorbehalten. Außervertragliche Nutzung nur mit unserer schriftlichen Genehmigung.  
All rights reserved. Noncontract use is subject to our previous written consent.  
Tous droits réservés. Utilisation hors contract seulement avec notre autorisation écrite.

**DEUTSCHE STEINZEUG**  **AGROB BUCHTAL** AGROB BUCHTAL GmbH Architektenservice D - 92519 Schwarzenfeld  
Tel. 09435 / 391 3308 Fax. 09435 / 391 3442 e-mail: as.fassade@deutsche-steinzeug.de

STAND: Januar 2012

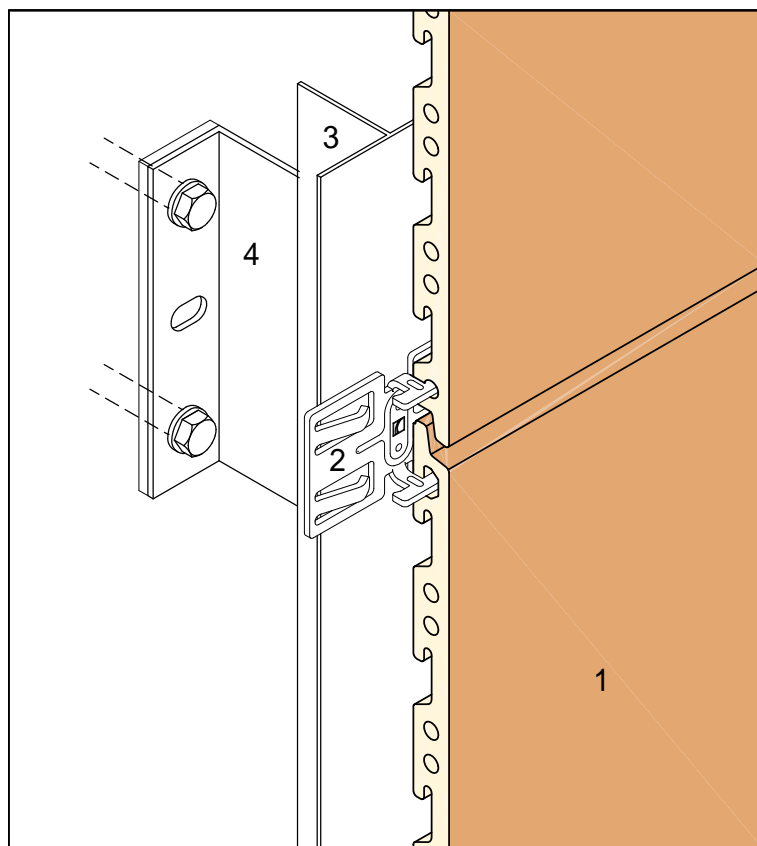
DIES SIND UNVERBINDLICHE KONSTRUKTIONSVORSCHLÄGE, DIE FÜR JEDES PROJEKT AUF ANWENDBARKEIT UND RICHTIGKEIT GEPRÜFT WERDEN MÜSSEN.  
THESE ARE NOT BINDING CONSTRUCTION PROPOSALS WHICH HAVE TO BE VERIFIED FOR EACH INDIVIDUAL PROJECT AS REGARDS APPLICABILITY AND CORRECTNESS.  
IL S' AGIT DE PROPOSITIONS DE CONSTRUCTION SANS ENGAGEMENT DE NOTRE PART QUI DOIVENT ETRE VERIFIEES POUR CHAQUE PROJET A LEUR EXACTITUDE ET FAISABILITE.

# SYSTEMÜBERSICHT

SYSTEM SCHEME

SYSTEME - VUE D' ENSEMBLE

## KERATWIN K20 - KLAMMER



- 1 - KERATWIN K20 - FASSADENPLATTE
- 2 - BEFESTIGUNGSKLAMMER SYSTEM K20
- 3 - VERTIKALES TRAGPROFIL
- 4 - ALUMINIUM-WANDHALTER

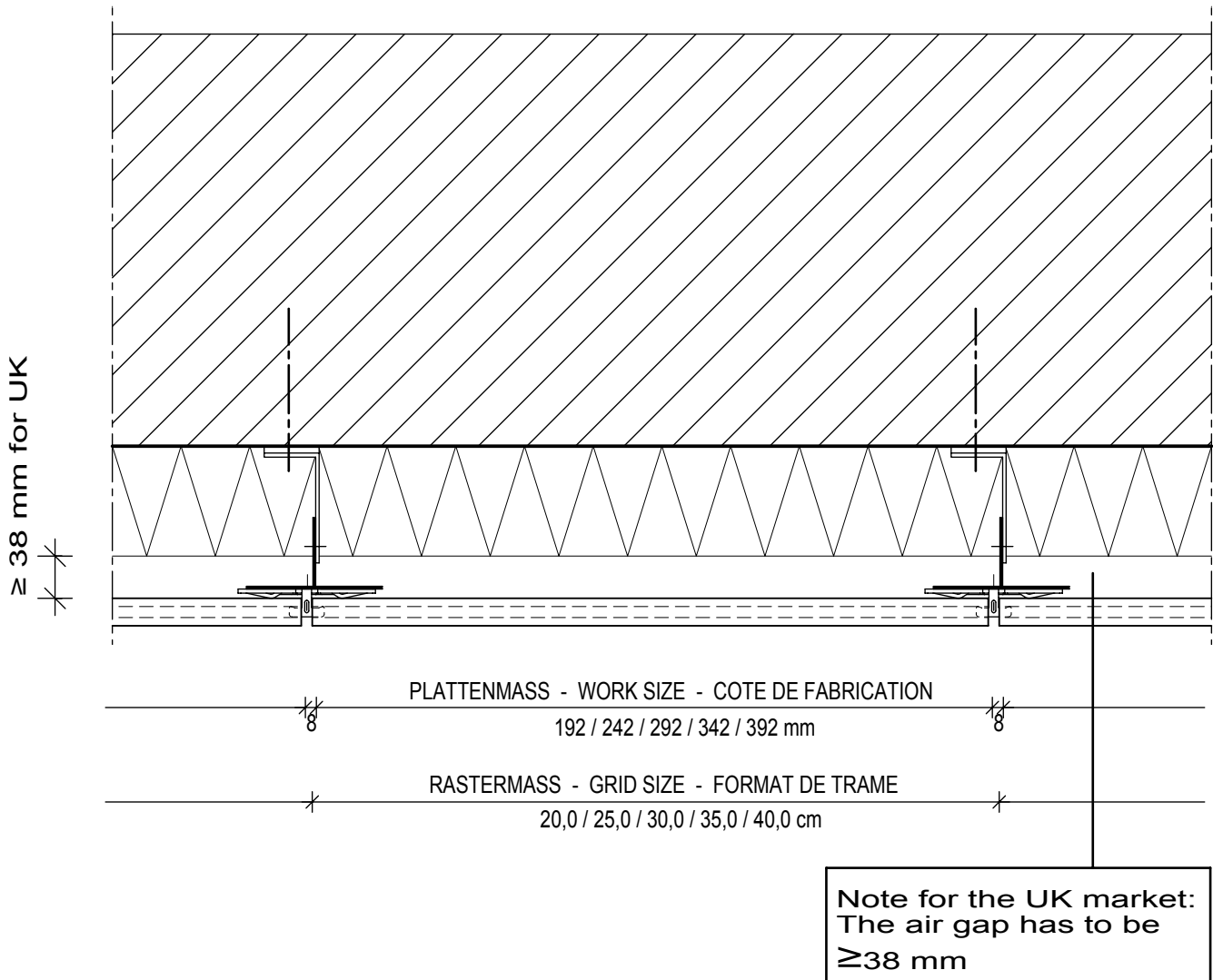
- 1 - KERATWIN K20 - PANEL
- 2 - FASTENING CLAMP SYSTEM K20
- 3 - VERTICAL BEARING PROFILE
- 4 - ALUMINIUM WALL BRACKET

- 1 - DALLE KERATWIN K20
- 2 - AGRAFE DE FIXATION SYSTEME K20
- 3 - PROFILE PORTEUR VERTICAL
- 4 - PIECE DE SUPPORT MURAL EN ALUMINIUM

# SYSTEMSCHNITT HORIZONTAL

HORIZONTAL SECTION  
COUPE HORIZONTALE

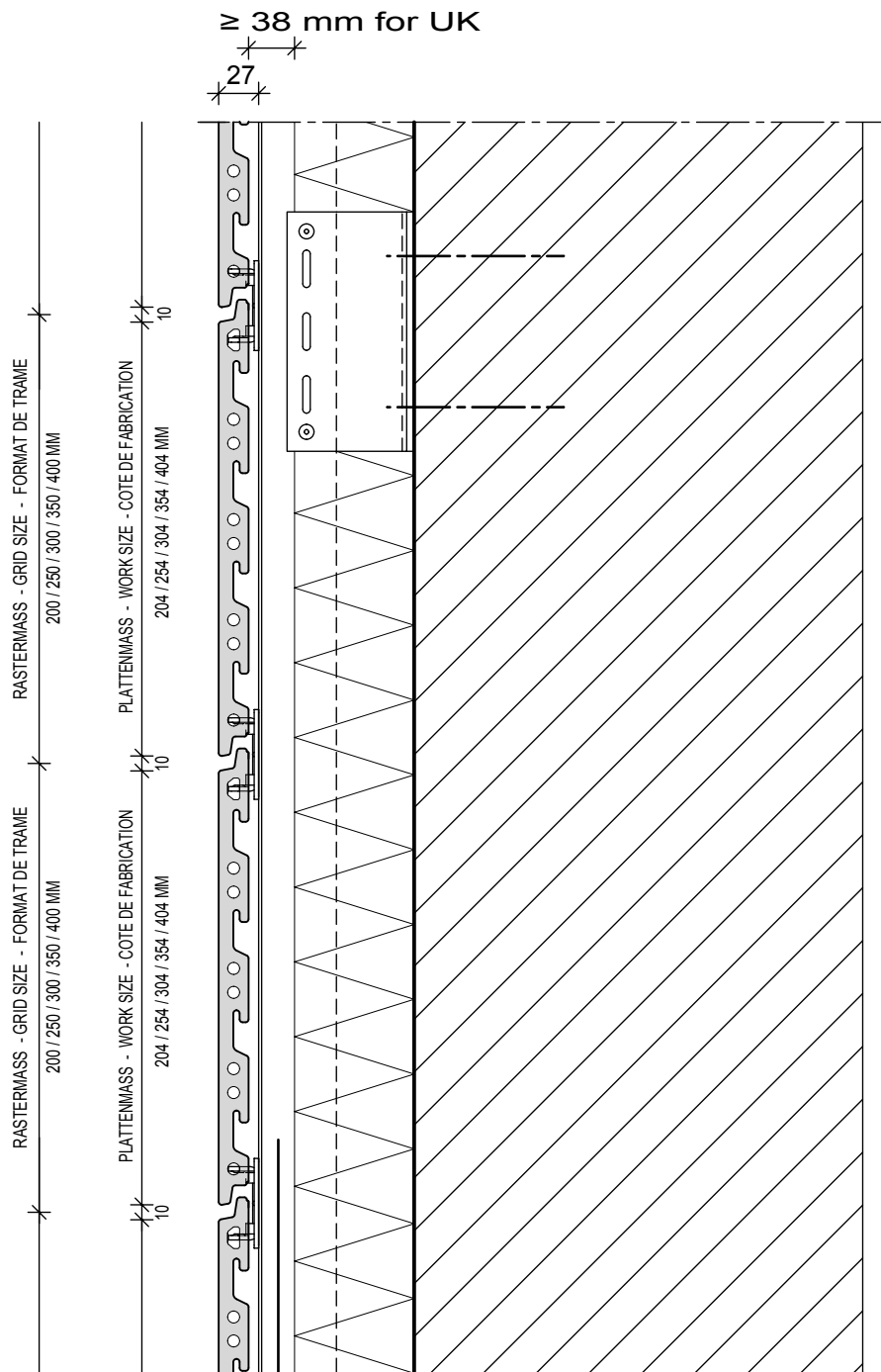
KeraTwin<sup>®</sup> K20 - Klammer



# SYSTEMSCHNITT VERTIKAL

VERTICAL SECTION  
COUPE VERTICALE

KeraTwin<sup>®</sup> K20 - Klammer



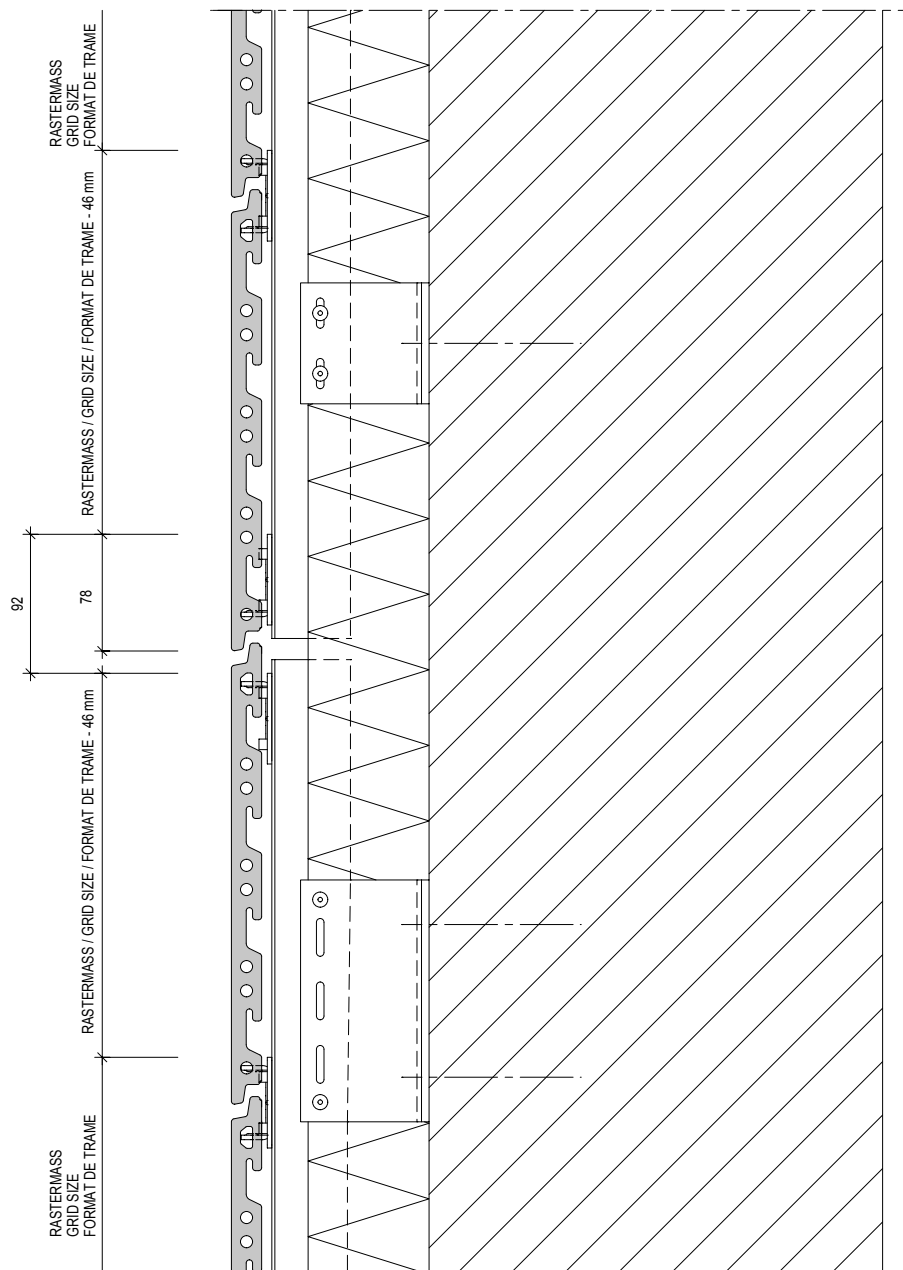
Note for the UK market:  
The air gap has to be  
 $\geq 38$  mm

# PROFILSTOSS

BUTT-JOINT OF PROFILES

BOUT DE PROFILE

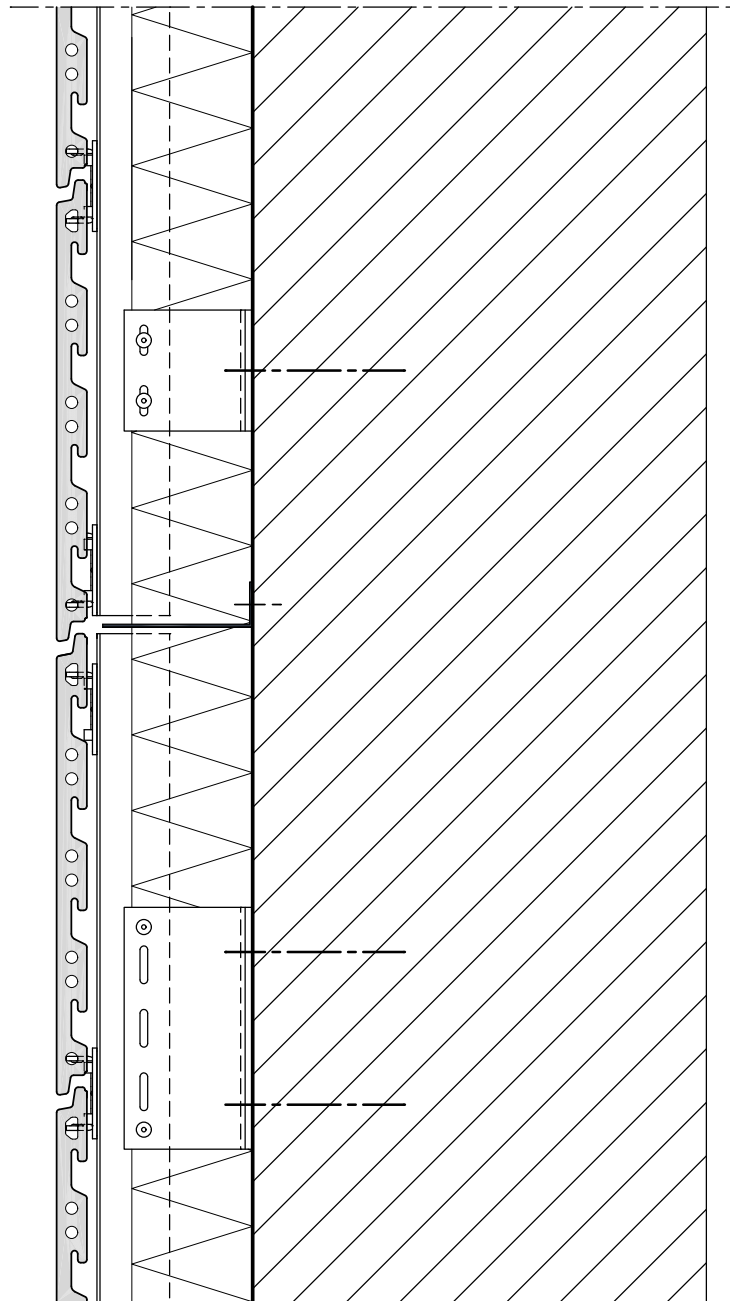
KeraTwin<sup>®</sup> K20 - Klammer



# BRANDSPERRE

FIRE BARRIER  
PARE-FEU

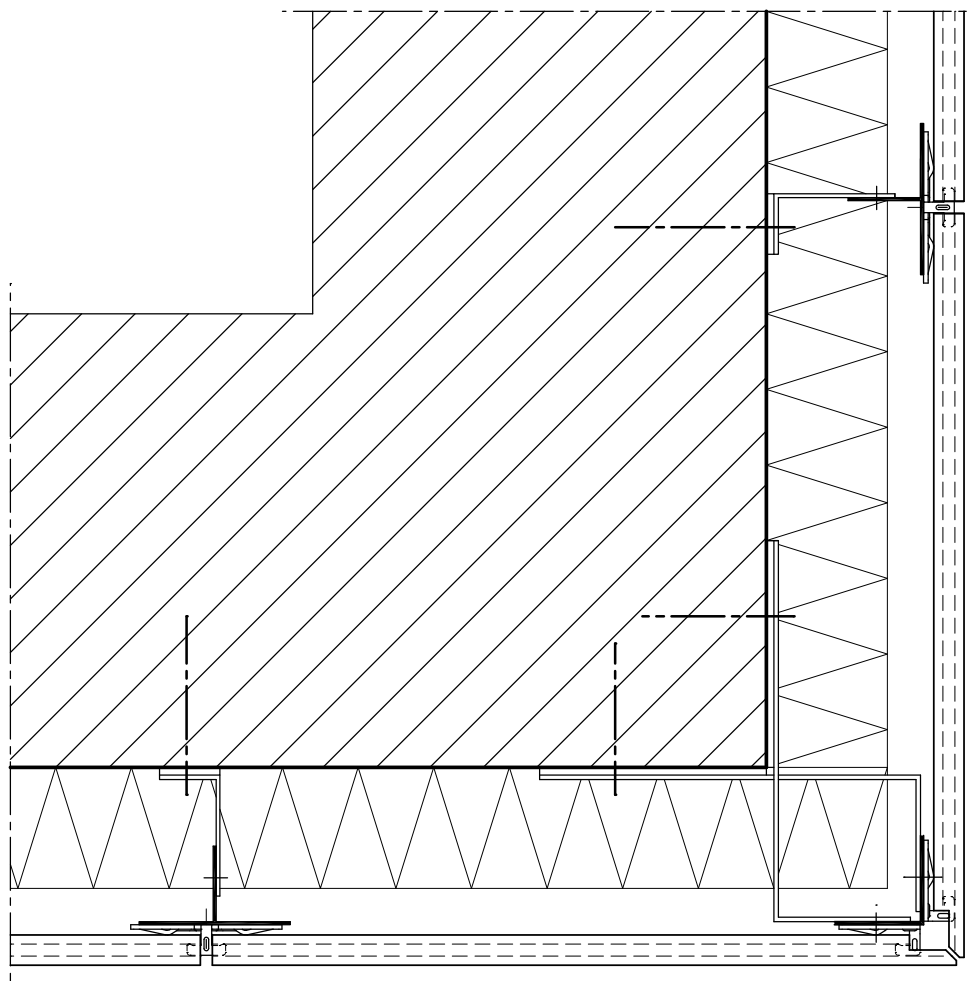
KeraTwin<sup>®</sup> K20 - Klammer



# AUSSENECKE MIT GEHRUNGSPLATTEN

EXTERNAL ANGLE WITH MITRED TILES  
ANGLE EXTERIEUR AVEC CARREAUX EN BIAIS

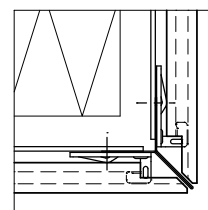
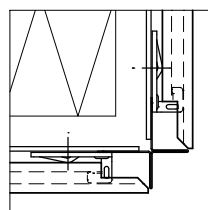
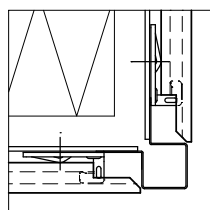
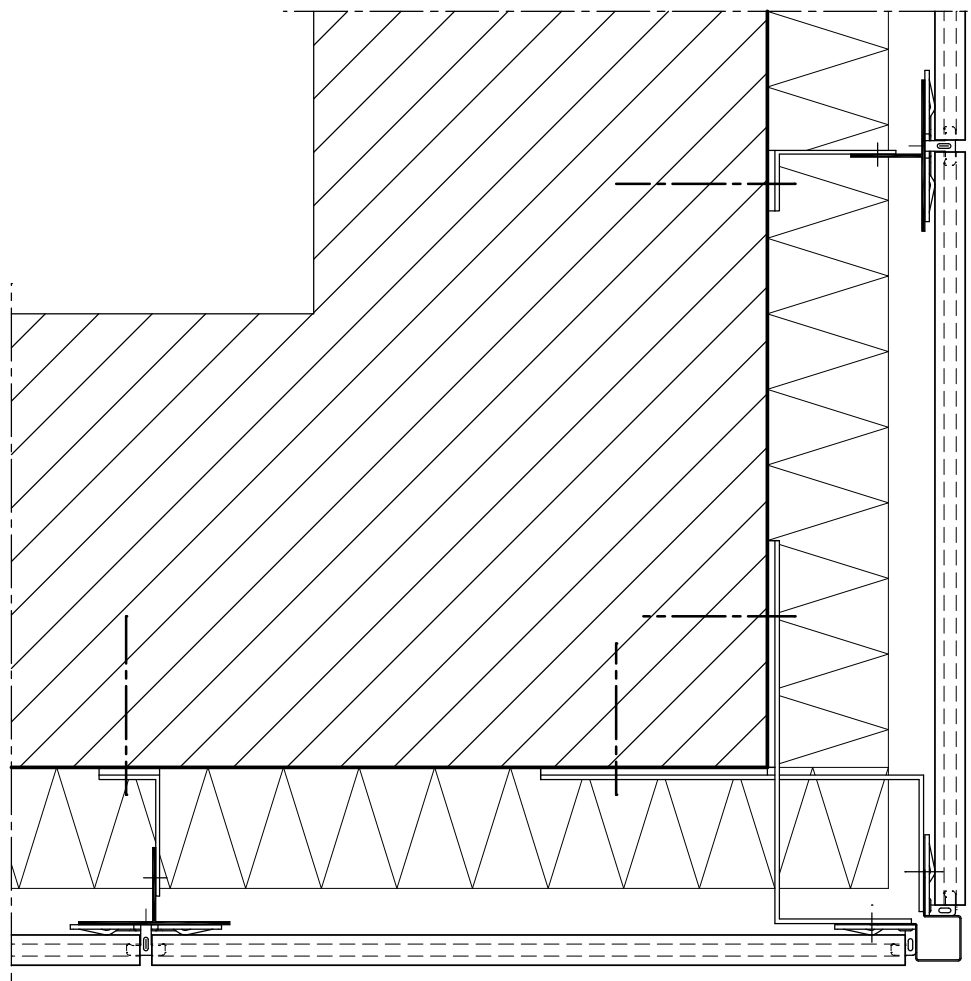
KeraTwin® K20 - Klammer



# AUSSENECKE MIT ECKPROFIL

EXTERNAL ANGLE WITH CORNER PROFILE  
ANGLE EXTERIEUR AVEC PROFILE D' ANGLE

KeraTwin<sup>®</sup> K20 - Klammer



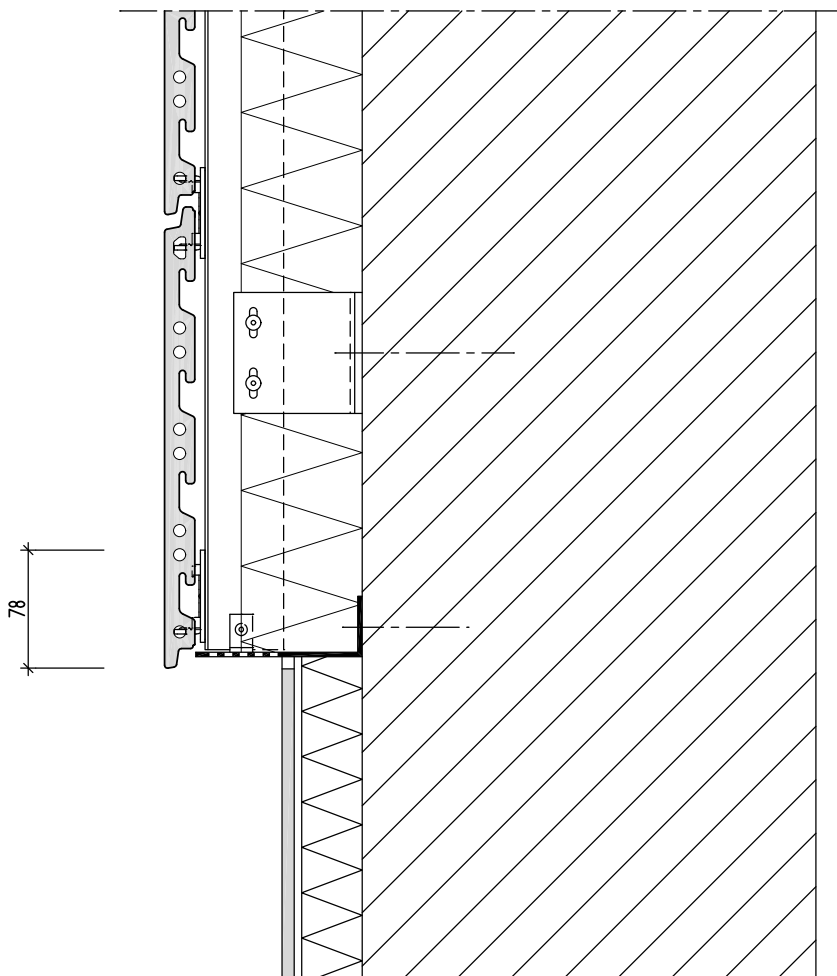


# SOCKELANSCHLUSS

CONNECTION TO PLINTH

RACCORD DE SOCLE

KeraTwin<sup>®</sup> K20 - Klammer

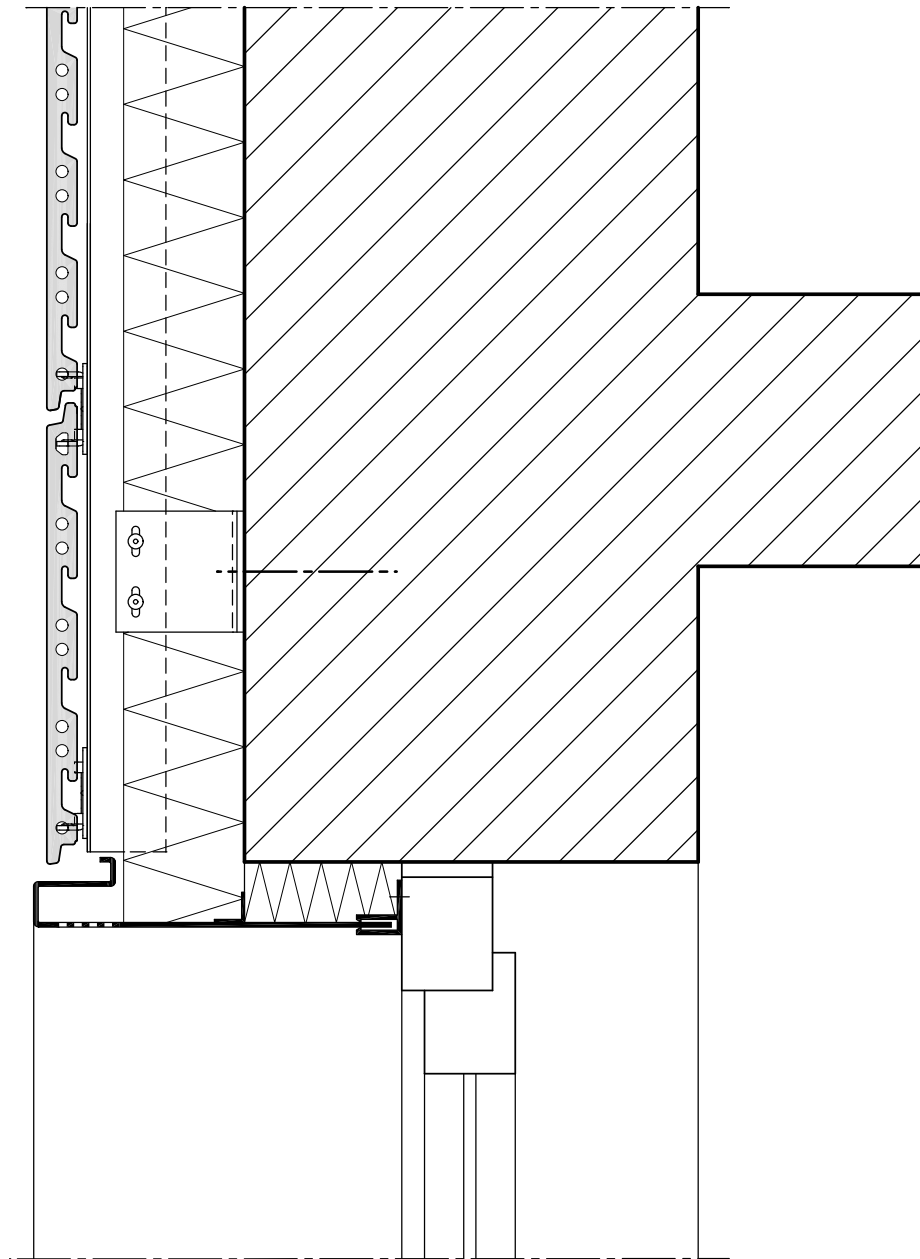


# FENSTERSTURZ

WINDOW LINTEL

LINTEAU DE LA FENETRE

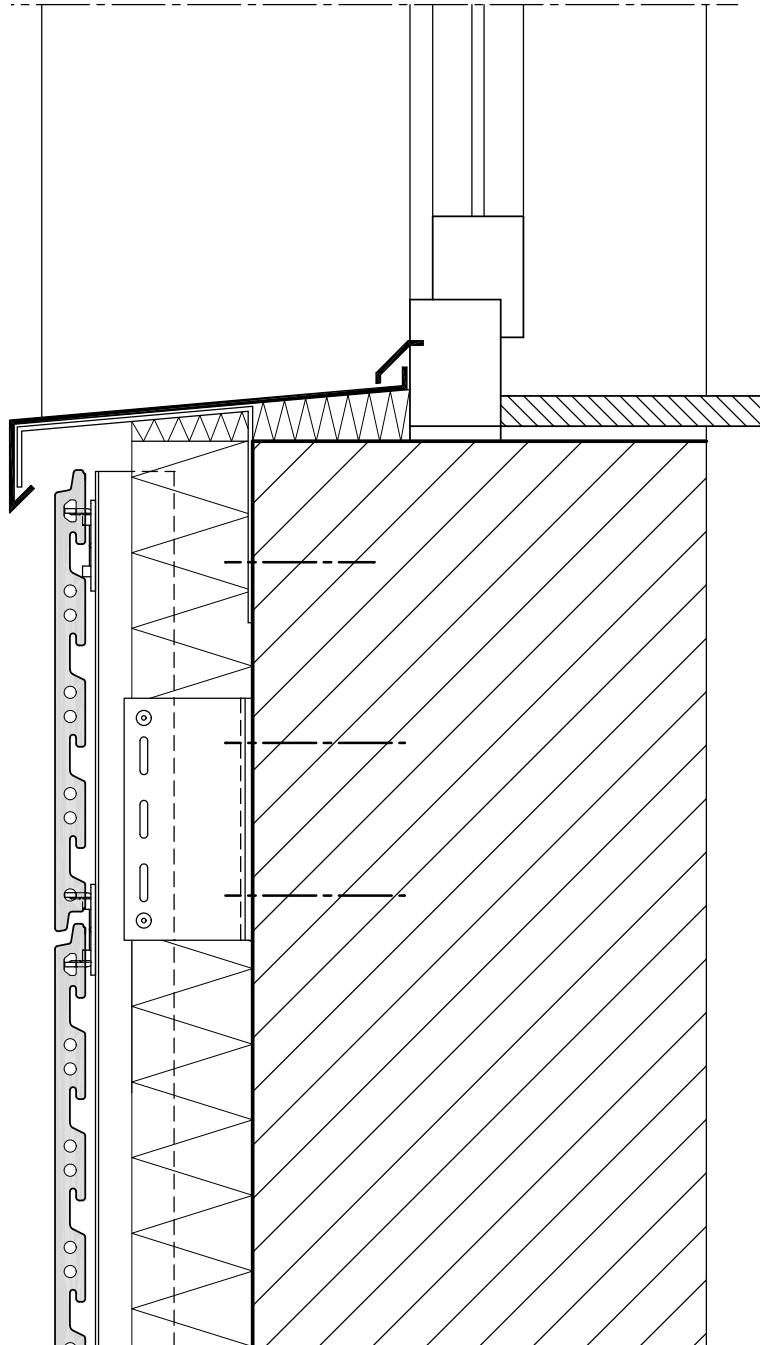
KeraTwin<sup>®</sup> K20 - Klammer



# FENSTERBANK

WINDOW SILL  
APPUI DE FENETRE

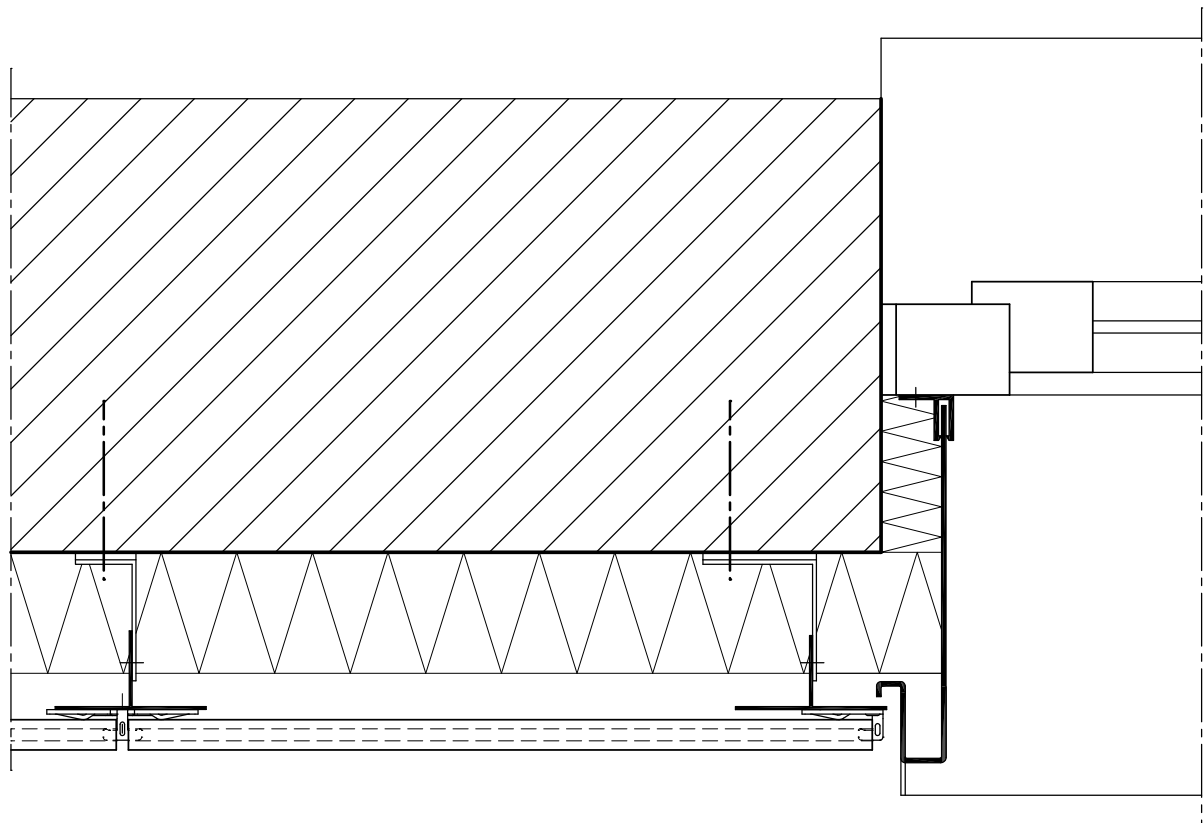
KeraTwin<sup>®</sup> K20 - Klammer



# FENSTERLEIBUNG MIT BLECH

EMBRASURE OF THE WINDOW  
EMBRASURE DE FENETRE

KeraTwin<sup>®</sup> K20 - Klammer

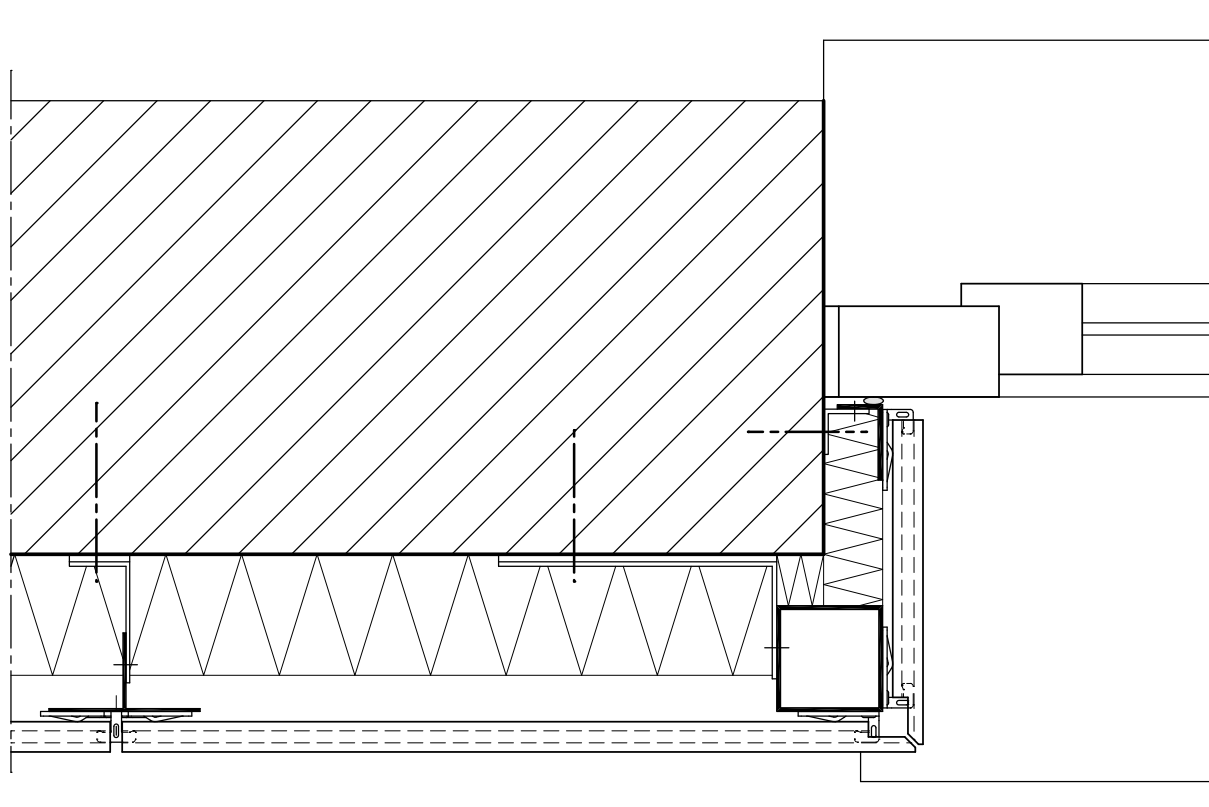


# FENSTERLEIBUNG MIT KERATWIN

EMBRASURE OF THE WINDOW WITH KERATWIN

EMBRASURE DE FENETRE AVEC KERATWIN

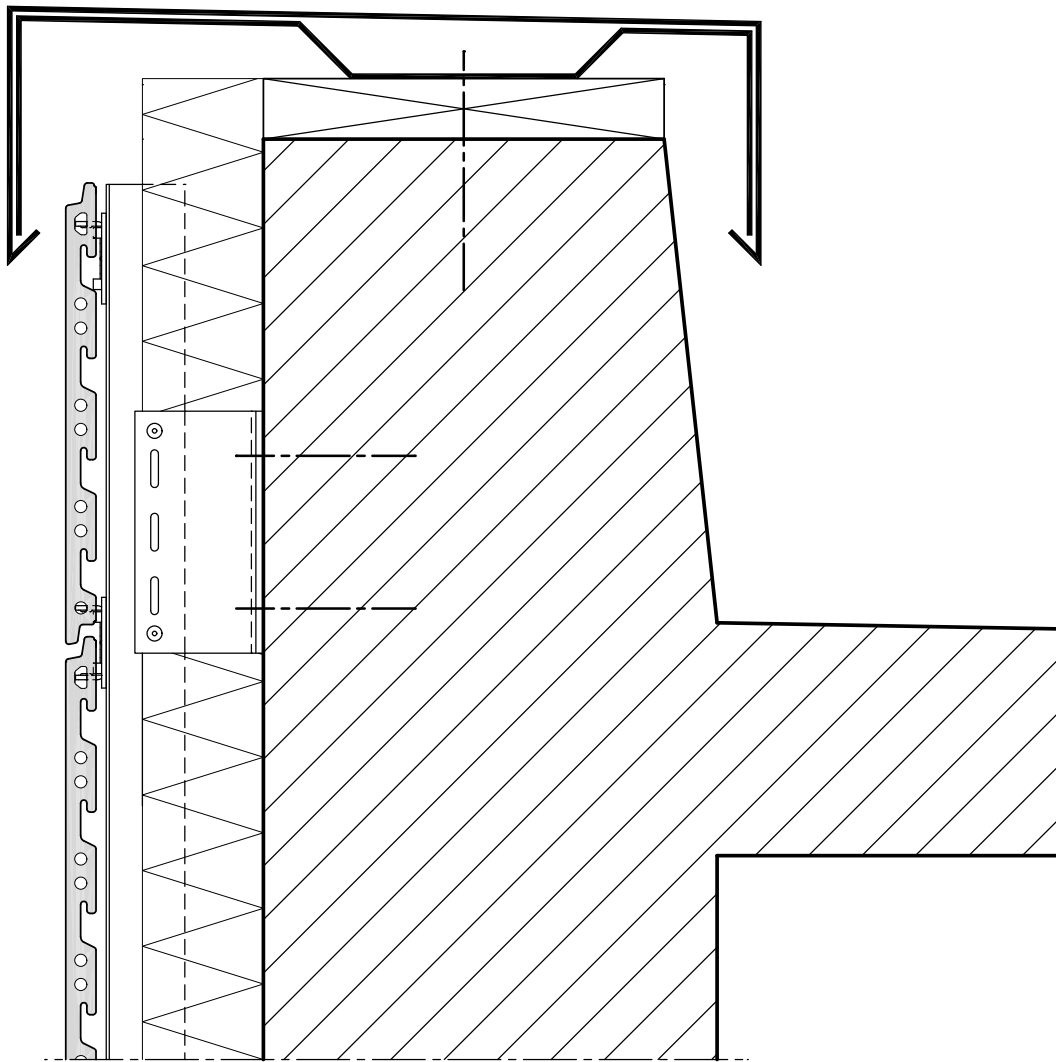
KeraTwin<sup>®</sup> K20 - Klammer



# DACHABSCHLUSS

COVERING OF THE ROOF PARAPET  
RECOUVREMENT D' ATTIQUE

KeraTwin<sup>®</sup> K20 - Klammer

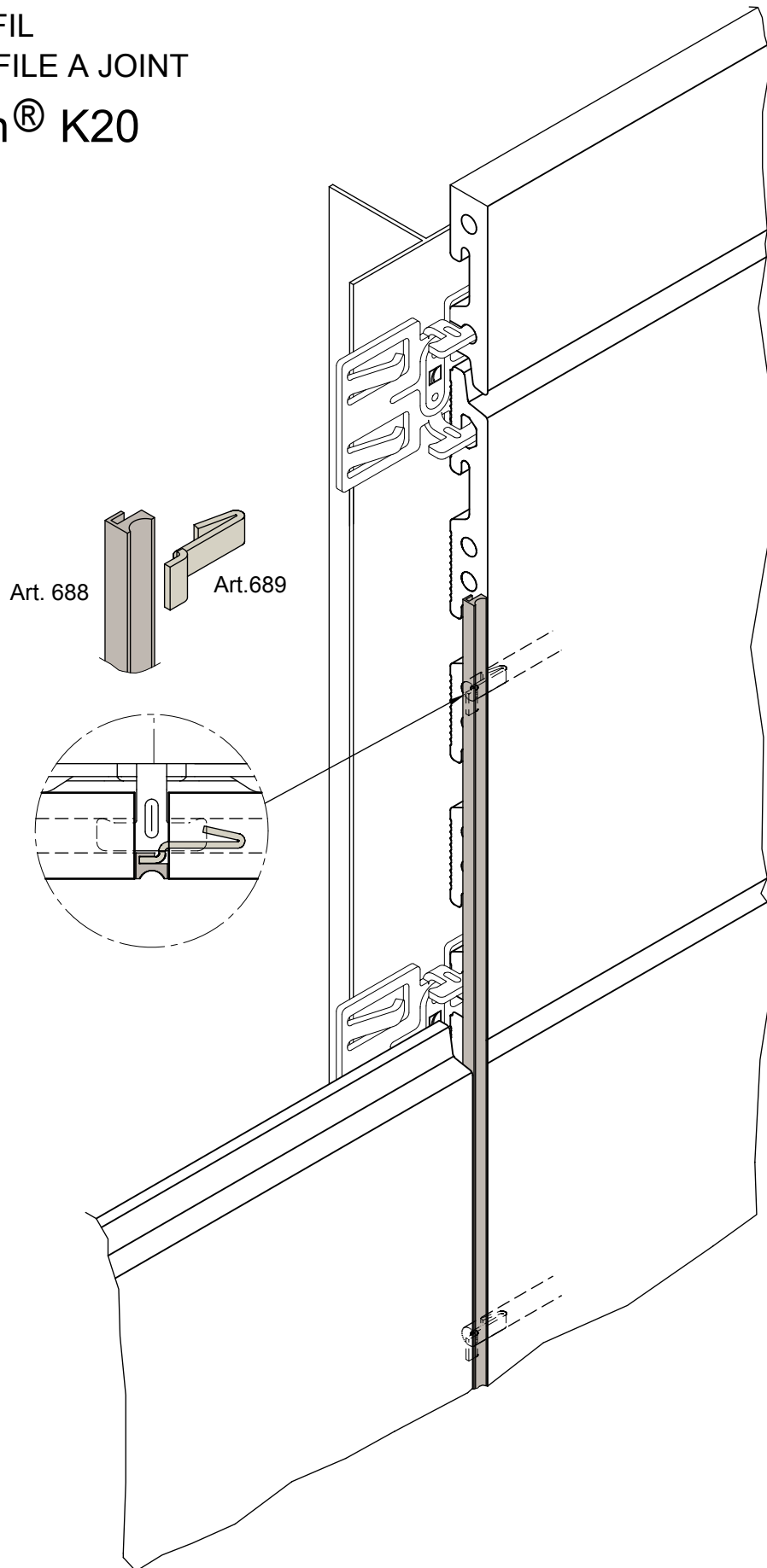


# FUGENPROFIL

JOINT PROFIL

AVEC PROFILE A JOINT

KeraTwin® K20



DEUTSCHE  **AGROB BUCHTAL**

AGROB BUCHTAL GmbH Architektenservice D - 92519 Schwarzenfeld  
Tel. 09435 / 391 3308 Fax. 09435 / 391 3442 e-mail: [as.fassade@deutsche-steinzeug.de](mailto:as.fassade@deutsche-steinzeug.de)

STAND: Juli 2014

DIES SIND UNVERBINDLICHE KONSTRUKTIONSVORSCHLÄGE, DIE FÜR JEDES PROJEKT AUF ANWENDBARKEIT UND RICHTIGKEIT GEPRÜFT WERDEN MÜSSEN.  
THESE ARE NOT BINDING CONSTRUCTION PROPOSALS WHICH HAVE TO BE VERIFIED FOR EACH INDIVIDUAL PROJECT AS REGARDS APPLICABILITY AND CORRECTNESS.  
IL S' AGIT DE PROPOSITIONS DE CONSTRUCTION SANS ENGAGEMENT DE NOTRE PART QUI DOIVENT ETRE VERIFIEES POUR CHAQUE PROJET A LEUR EXACTITUDE ET FAISABILITE.